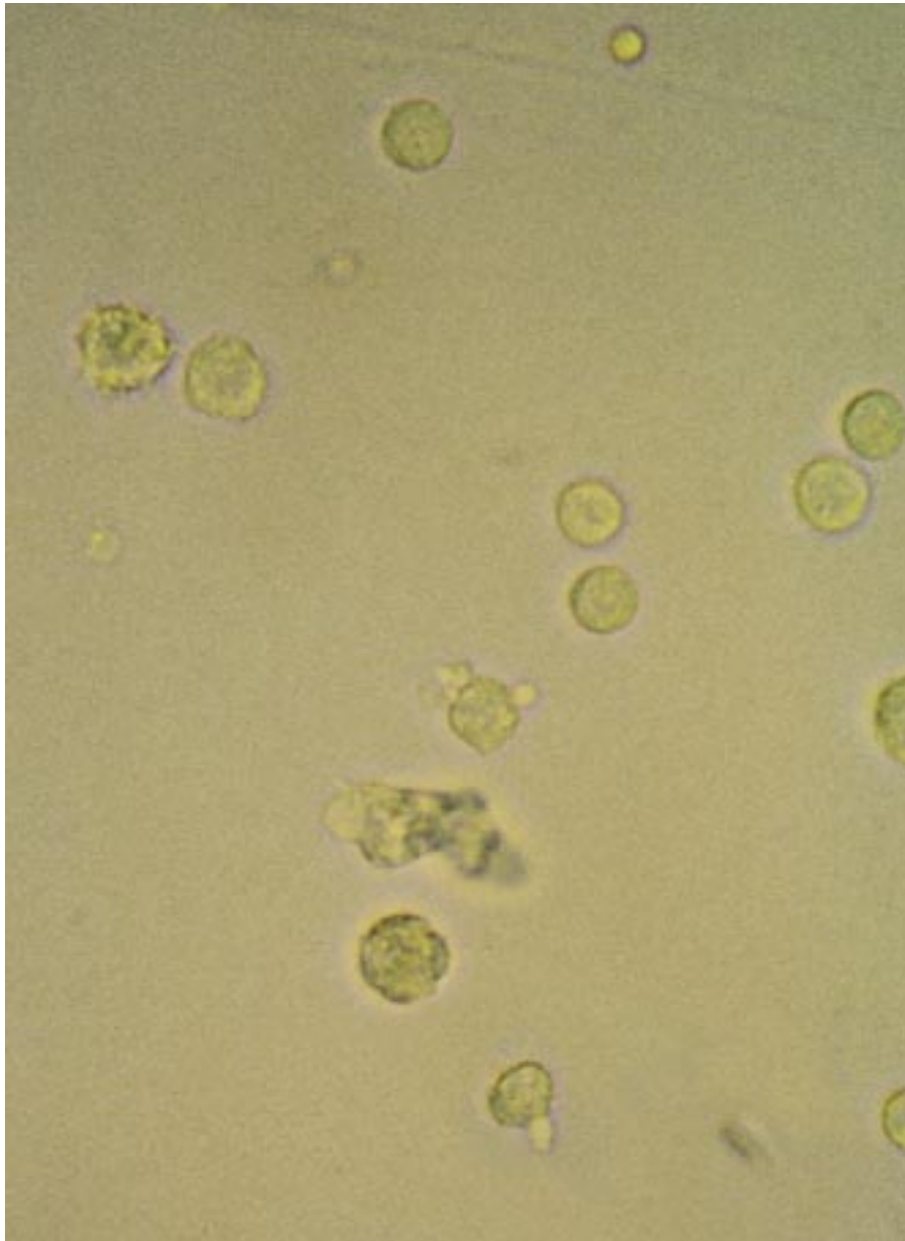


## คำตอบ คำถามประจำฉบับปีที่ 60 ฉบับที่ 3-4

### คำถาม

- เป็นน้ำไขสันหลังของผู้ป่วยอายุ 10 ปี ตรวจโดยกล้องจุลทรรศน์ จงบอกสิ่งผิดปกติที่พบ



### คำตอบ

- Amoeba organism ที่เห็นในรูปแยกได้จากเม็ดเลือดขาวโดยขนาดจะใหญ่กว่าและเห็น pseudopod ทำให้ตัวจุลชีพมีรูปร่างไม่กลม มองจากกล้องจุลทรรศน์จะสังเกตเห็นการเคลื่อนตัวแบบไร้ทิศทางเทียบกับเม็ดเลือดขาวที่จะอยู่กับที่ จุลชีพในรูปเรียกว่า *Naegleria fowleri* ทำให้เกิดโรค primary amoebic meningoencephalitis (PAM) อัตราการเสียชีวิตเกือบร้อยละ 100

## คำถามประจำฉบับ

### จากรูป

- เด็กชายอายุ 2 ปี เดินแล้วชนสิ่งต่างๆ "มาพบแพทย์ด้วยไข้สูงตรวจร่างกายดังภาพ" จงให้การวินิจฉัย

