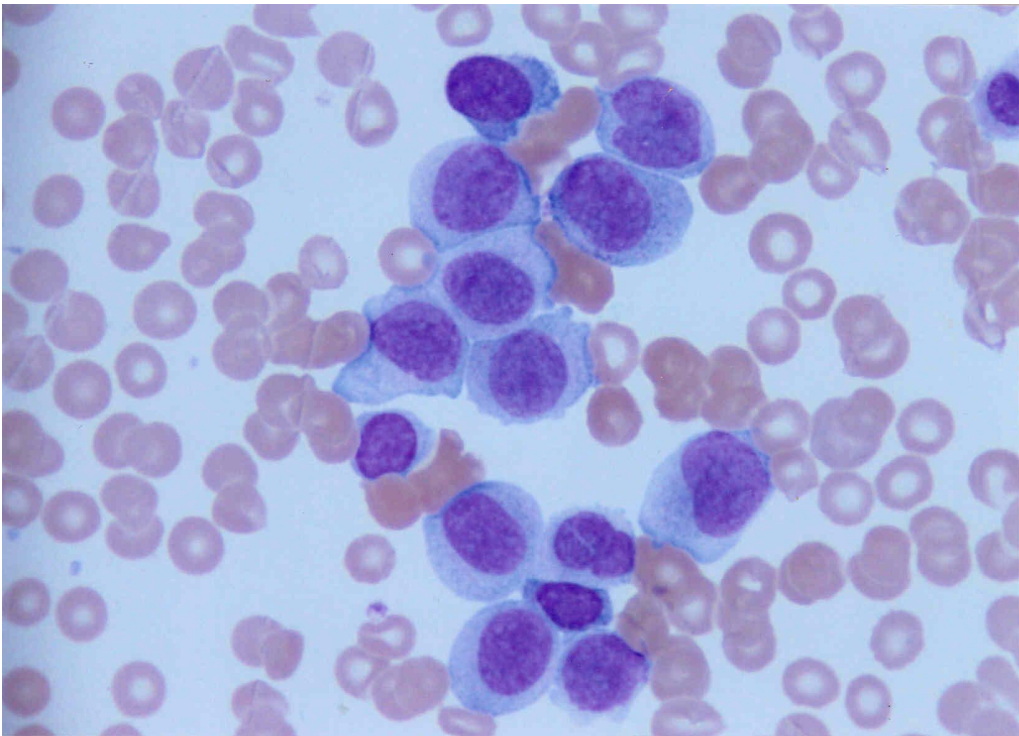


คำตอบ คำถามประจำฉบับปีที่ 62 ฉบับที่ 1

จากรูป

ชายอายุ 35 ปี มีอาการไข้ 2 สัปดาห์ อ่อนเพลีย ไปตรวจคลินิก ได้รับการวินิจฉัยว่าเป็นเหงือกอักเสบ ได้ยาปฏิชีวนะรับประทาน อาการไม่ดีขึ้น จึงมาโรงพยาบาล ได้ตรวจเลือดและ peripheral blood smear ได้ผลดังรูป จึงให้การวินิจฉัยและการตรวจเพิ่มเติม



คำตอบ

Peripheral blood smear พบเม็ดเลือดแดงติดสีและขนาดปกติ เกร็ดเลือดต่ำ แต่ที่สำคัญพบว่าเม็ดเลือดขาวมีจำนวนมาก ประมาณ 14 เซลล์ต่อหัว oil เม็ดเลือดขาวที่พบมีลักษณะผิดปกติดังนี้

- ขนาดใหญ่ประมาณ 4 - 5 เท่าของลิมโฟไซต์
- นิวเคลียส อ่อนพบ nucleolus
- Cytoplasm มีมาก และมี cytoplasmic granules

การวินิจฉัยเบื้องต้น มะเร็งเม็ดเลือดขาวระยะเฉียบพลัน ชนิด โมโนเบลลาส (acute monocytic leukemia) การตรวจเพิ่มเติม ได้แก่ การตรวจไขกระดูก การตรวจโครโมโซมรวมทั้ง flow cytometry จากเลือด และ/หรือไขกระดูก รวมทั้งการตรวจ blood chemistries การตรวจปัสสาวะและ septic workup

